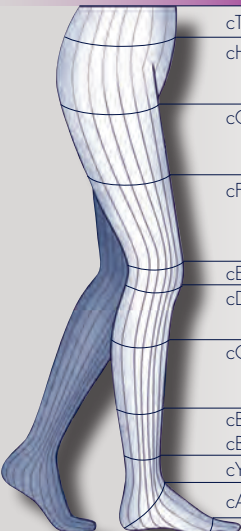







TOP FINE – der Stilvolle.

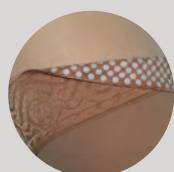
Mit dem doppelt umwundenen Schussfaden schmiegt sich TOP FINE angenehm weich ans Bein.

Multifilament-Garne sorgen für einen weichen Griff. Seine blickdichte Struktur kaschiert dezent sichtbare Zeichen venöser Probleme.

GRÖSSEN SYSTEM 2		Umfang in cm	small	small PLUS	medium	medium PLUS	large	large PLUS
	cT	cT	bis 80	bis 80	bis 90	bis 90	bis 100	bis 100
	cH	cH	bis 110	bis 110	bis 120	bis 120	bis 130	bis 130
	cG	cG	42-52	50-60	50-60	58-68	58-68	66-76
	cF	cF	41-50	45-54	48-57	53-62	55-64	61-70
	cE	cE	32-37	36-41	35-40	40-45	38-43	44-49
	cD	cD	28-34	32-38	31-37	36-42	34-40	40-46
	cC	cC	31-36	35-40	34-39	39-44	37-42	43-48
	cB ^l	cB ^l	24-29	24-29	29-32	29-32	32-36	32-36
	cB	cB	19-23	19-23	23-26	23-26	26-29	26-29
	cY	cY	28-32	28-32	32-35	32-35	35-38	35-38
	cA	cA	19-23	19-23	23-26	23-26	26-29	26-29


c = circumference Umfang
ℓ = length Länge

		Länge in cm							
	ℓG	short	33-37	short	56-60	short	61-70	short	61-70
	ℓF	long	38-44	long	61-70	long	71-80	long	71-80
	ℓD	 ℓD		 ℓF		 ℓG		 ℓG	



SATIN-NOPPENHAFTRAND (SNHR)

Ein dünner Silikonanstrich und die genoppte Struktur sorgen für ein gutes Hautklima und zuverlässigen Halt.

TOP FINE		
KKL		2
Modelle		
 A-D	mit Trikotrand	●
 A-F	mit Trikotrand	● ¹⁾
	mit Hafrand	
 A-G	mit Trikotrand	●
	mit Hafrand	
	Hüftbefestigung (links, rechts)	
 A-T	Panty	●
 A-T/X	Panty Bodyform	●
 A-T/U	Panty Materna	●
	offene Fußspitze	●
	geschlossene Fußspitze	●
	Fußgröße one size	⊙
Hafränder		
	Noppenhafrand (NHR)	●
	Satin-Noppenhafrand (SNHR)	●
	Spitzenhafrand (SHR)	●
Farben		
	BLACK	●
	CRISPA	●
	CARAMEL	●
	SAVANNA	●

KKL = Kompressionsklasse

● Serien- und Maßanfertigung

⊙ Serienanfertigung

■ Maßanfertigung

1) ⊙ nur in short

A-D = Wadenstrumpf

A-F = Halbschenkelstrumpf

A-G = Schenkelstrumpf

A-T = Strumpfhose

A-T/X = Strumpfhose mit komprimierendem Leibteil

A-T/U = Strumpfhose für Schwangere und Übergroßen

Materialzusammensetzung:


68% Polyamid, 32% Elasthan

 Täglich waschen im Wäschenetz

 Keinen Weichspüler verwenden

 Nicht in den Trockner geben

 Nicht bügeln

 Nicht chemisch reinigen

